

PROJET INVESTISSEMENTS 2024-2025-2026

-1- Changement des cylindres tondeuse green

Les 3 cylindres qui portent les couteaux d'une des 2 tondeuses à green (TORO 3250) sont complètement usés. Ces cylindres portent les couteaux que l'on fait affûter tous les ans .

Coût estimé des cylindres : 5000€

-2- Clôture le long de la route (invest 2024)-

Cout svt devis oct 23 : 780€



-3- Mise en place d'un tapis pédiluve

Mise en place sur le pont à l'entrée du 1, de juin à octobre, d un tapis pédiluve pour essayer de réduire le dollar sopt sur nos greens en passant nos chaussures dans un produit type « LYSOL » nettoyant-désinfectant sols sans javel (traitement des bactéries et champignons) ou VIRKON S (employé chez les producteurs laitiers pour protéger leurs salles de traite).

Une fiche d utilisation et la fiche de sécurité produit serait affichées à proximité

Coût : 200€ par tapis



Photo(s) non contractuelle(s)



Tapis Pédiluve grattant en caoutchouc ép. 50 mm, dim. 81 x 98,5 cm

Tapis pédiluve grattant en caoutchouc : la solution optimale pour désinfecter ou simplement nettoyer les pieds et les chaussures / bottes.

Dimensions tapis : 81 x 98,5 cm. Épaisseur 50 mm.

[En savoir plus](#)

Référence : AGRFIPEDILUVECC985810



-4. Augmentation du Par (invest 2024)

**réflexion sur l'augmentation du par 66 actuel
en par 68 .**

en moyenne , un green coute 60K€ alors que 2
départs reviennent à 5K€ d ou l orientation vers
la réalisation de « départs »

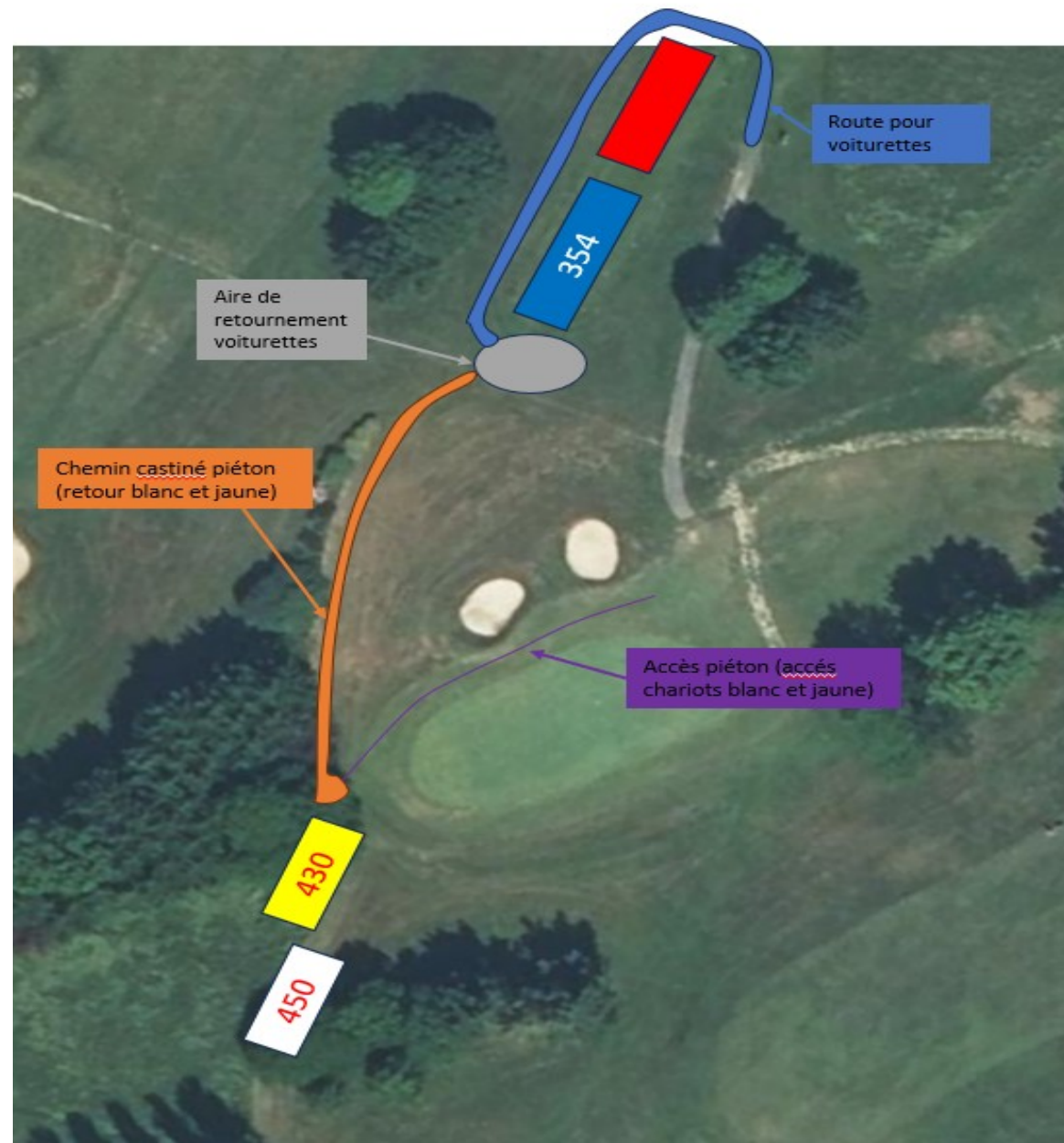
- Par 5 sur le trou 8 (354m actuellement) en
reculant les départs blanc et jaune derrière le
green du 7 . Ce trou aurait alors une distance
depuis les blancs d environ 450m (mini 435m
pour un par 5)
 - 91m → Par 3 → 224m
 - 225m → Par 4 → 434m
 - 435m → Par 5 → 630m



FUTUR TROU 8
(Par5 de 455m)



- Création de 2 plateformes pour départs « blanc » et « jaune »
- Les départs actuels « blanc » et « jaune » deviennent les départs « rouge » et « bleu »
- Création d'un chemin castiné en orange pour repartir du nouveau départ ... ou le rejoindre si on a une voiturette que l'on aura laissée à l'aire de retournement



Solution départs « gazon naturel » : devis STP GOLF

coût travaux estimés en oct 23 pour 2 départs de 100m² en gazon avec arrosage intégré : **4800€**

Solution départs « synthétique » : devis COVER GARDEN (Alban DOYERE)

Coût gazon nylon pour 2 zones de 4x4 m : (74€ HT /m²) = 2840€
Coût gazon nylon pour tours des départs : 28m x 2m x 2 x15HT€ = 2020€
Coût sous-couche pour 2 zones de 4x4 m : (9€HT/m²) = 350€
Réalisation fond de forme (devis STP) : (5280€ HT) = 6300€
Total : 11510€

Création chemin en castine pour acces départs 8 et aire de retournement (TPJ ou STP): **2200€**

Conclusion financière:

budget pour 2 départs naturels + chemin acces = **7000€ TTC**

budget pour 2 départs synthé + chemin acces = **13700€ TTC**

Comparatif

	<u>gazon naturel</u>	<u>gazon synthétique</u>
Départs →	identiques à ceux existants	pb de tenue du tee
surface départs →	4 x 10m	4 x 4m
Arrosage →	oui	non
Traitement phyto →	oui	minime
Utilisation →	4 mois après le semi (juillet)	sans délai
Soufflage surface →	non	régulièrement
Tonte surface →	oui	non
Passage « karcher » →	non	au moins 2 fois / an
Déplacement boules →	oui	non

-5- Nettoyeur pression autonome (invest 2024)

- Achat d'un nettoyeur pression autonome permettant d'aller nettoyer les départs synthétiques du 8, notre tee line ainsi que de nettoyer notre matériel sur la zone de lavage → devis :1000€

-6- Taille haie à batterie (invest 2024)

- Achat d'un taille haie électrique notamment pour la haie du parking, la haie du départ du 9, les divers massifs du parcours. → devis : 760€

cette année, c'est Pierre Borie qui nous a prêté le sien

les années passées, c'était une prestation extérieure → environ : 600€ par passage pour le parking

-7-Création d'une gazonière (invest 2025)

- L'idée est de créer une zone en gazon de 150 m² sur le practice, identique à un green, qui nous servirait de zone « hôpital » pour effectuer des réparations sur nos greens et départs lorsque ceux-ci sont endommagés → devis 25€HT / m² soit un budget de 3750€

-8- Refaire arrosage du trou 8 (invest 2025)

- Il y a 6 arroseurs a remplacer autour de ce green .
- le devis Hydralians de octobre 2023 nous fait ressortir un prix de 632€TTC pour chaque arroseurs RAIN BIRD équipés , soit un budget matériel de $632 \times 6 = 3792\text{€}$
- il faut y ajouter les travaux d implantations ,les raccordements électriques et hydrauliques chiffrés à 4500€ TTC.
- Le total de cette prestation s élèverait donc à 8300€

-9- Evacuation eau bunker (invest 2025)

- Le but est de tester une nouvelle forme d'évacuation des eaux de pluie des bunkers par la création d'un puisard au point bas du bunker .
- Le test serait fait sur le bunker de parcours de 180 m² entre le trou 2 et 8 qui est un des plus problématique. Le puisard permettrait l'absorption d'un volume d'eau équivalent à une pluviométrie de 40mm en 3h, il devra donc être capable d'absorber environ 7m³ .
- devis prévisionnel de 2500€

-10- Agrandissement parking + chemin accès trou 1 (2026)

regoudronner le parking existant,

agrandir le parking le long du ruisseau

et faire un chemin castiné pour rejoindre le pont

Devis de 7000€

-11- Agrandissement de 15% du lac (après 2026)

Agrandissement de 15% du lac et **enrochement de 85m** de la berge coté sud-ouest, projet que nous ne pouvons pas porter sans l'aide de CAUVALDOR

- (Pour rappel ,un arroseur "professionnel" pour green coûte entre 650€ HT et il en faudrait 55 pour changer tous les arrosages de green et 130 de plus à 200€ pour arroser les départs.)

ANALYSE

- Surf existante du lac actuel = 5000 m²
- profondeur moyenne de 1m soit 5000 m³
- capacité de pompage = 80% du volume soit 4000 m³
- besoin par arrosage complet greens + départs : 80 m³ → soit 50 arrosages si zéro précipitation
- Fréquence :3 arrosages par semaine, notre capacité d arrosage est donc de 4 mois (lac plein)
- agrandissement surface de 15% soit un total de 5750 m² → soit 58 arrosages si zéro précipitations. Ces 8 arrosages supplémentaires permettraient d avoir une cycle d arrosage de 2,7 semaines supplémentaires, ce qui en période de sècheresse est loin d être négligeable.
- Analyser la possibilité d une pompe de relevage qui remonterait l'eau du petit étang du 1.

Lac actuel



agrandissement lac (+750m²)



Enrochement de 85m pour tenir la berge en continuité du blocage en galet (coté digue) et rejoignant l' enrochement réalisé dans la zone des sources (coté sud)

